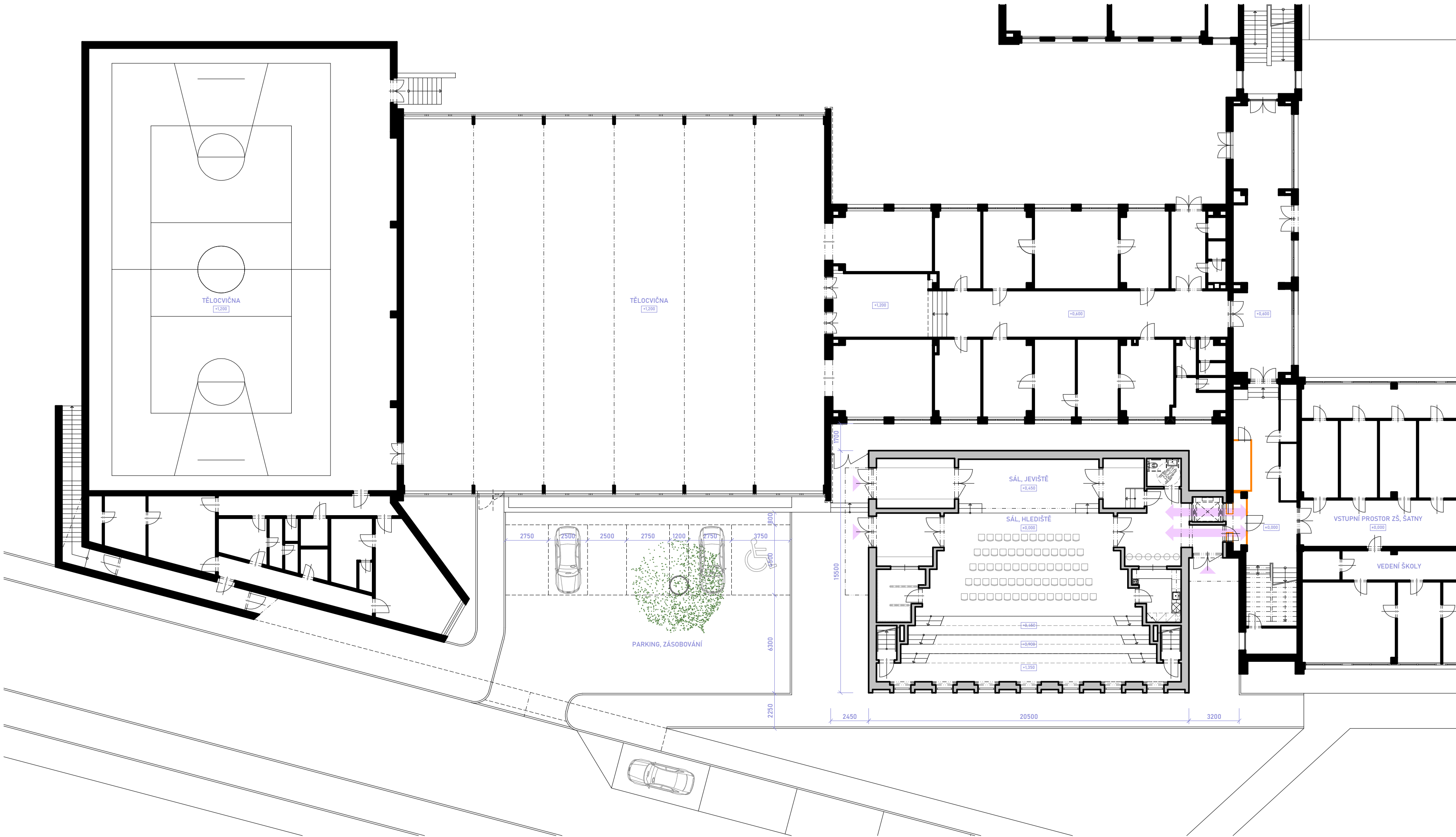
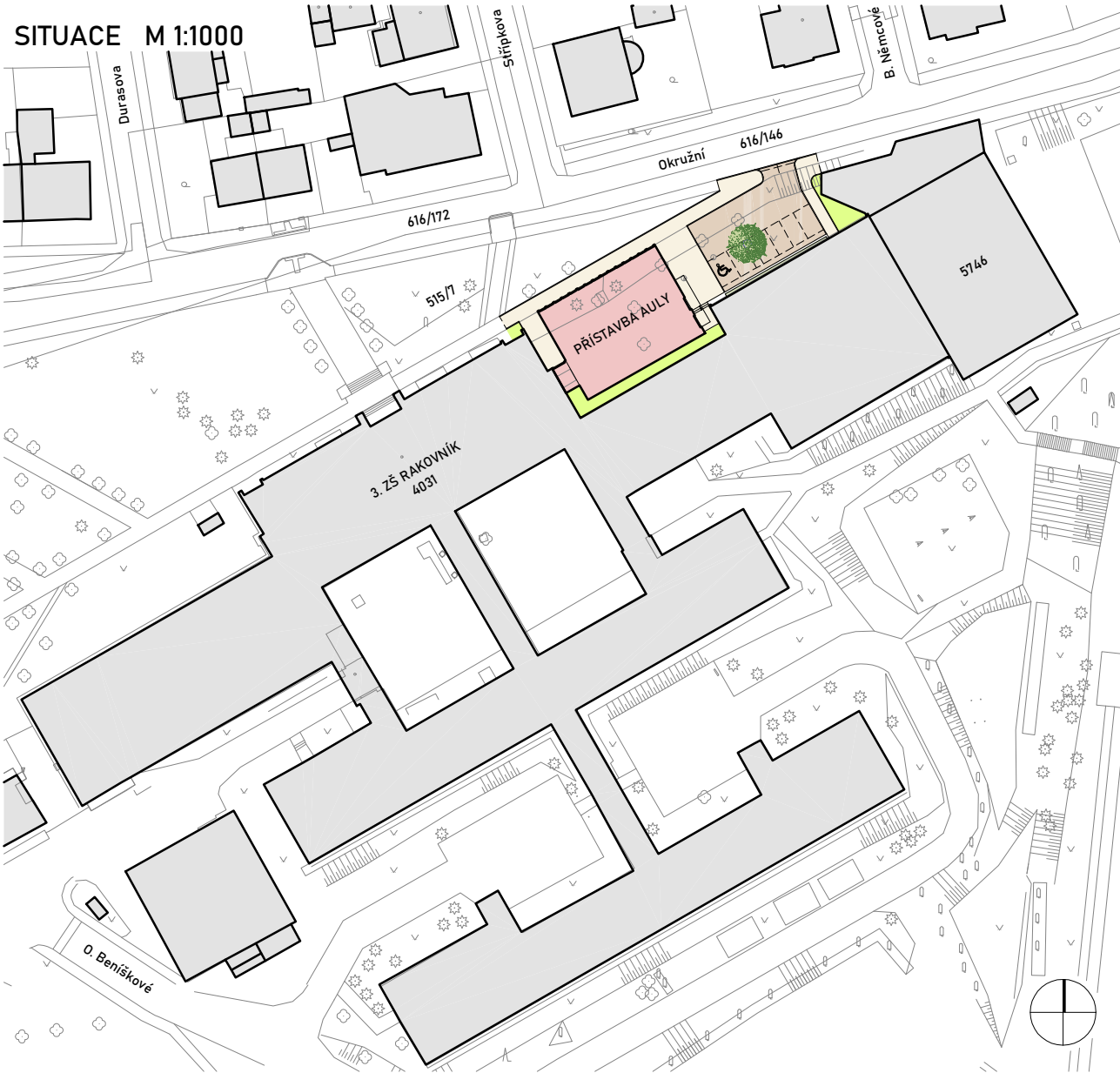


PŮDORYSNÉ SCHÉMA V ÚROVNI 1.NP M 1:200

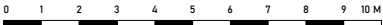


SITUACE M 1:1000



PROJEKTOVÁ DOKUMENTACE JE ZPRACOVÁNA V ROZSAHU ARCHITEKTONICKÉ STUDIE, NENAHAZUJE DOKUMENTACI PRO POVOLENÍ STAVBY NEBO PROVÁDĚNÍ STAVBY. PŘESNÉ ROZMĚRY NUTNO DOMĚŘIT NA STAVBĚ !

Souřadnicový systém: JTSK
Výškový systém: BpV (±0,000 = 1.NP = 357,20)



BICERA s.r.o. Novohradská 1452/1, 370 01 Č. Budějovice, IČ: 050 60 931
tel.: +420 606 437 131, e-mail: bicera@atlas.cz, ds: ev2vmkz

Architektonické řešení	Zodpovědný projektant	Vypracoval
Ing. arch. Miroslav Papáček	Ing. Milan Bícera	Ing. arch. Miroslav Papáček
Ing. Milan Bícera		

Investor: Město Rakovník, Husovo nám. 27/I, 269 18 Rakovník, IČ: 00244309

Místo stavby: Okružní 2331, 269 01 Rakovník

Akce:
Aula 3. ZŠ Rakovník,
přístavba č.p. 2331, na p.č. st. 4031, p.č. 551/7, k.ú. Rakovník
Architektonická studie (STS)

Obsah:
VAR. A | ŠIRŠÍ PŮDORYSNÉ SCHÉMA

Otisk autorizačního razítka:

Číslo zakázky	24 / 61
Datum	03 / 2025
Stupeň PD	STS
Měřítko	1:200, 1:1000
Formát	4 x A4
Číslo výkresu	Paré
A.01.	